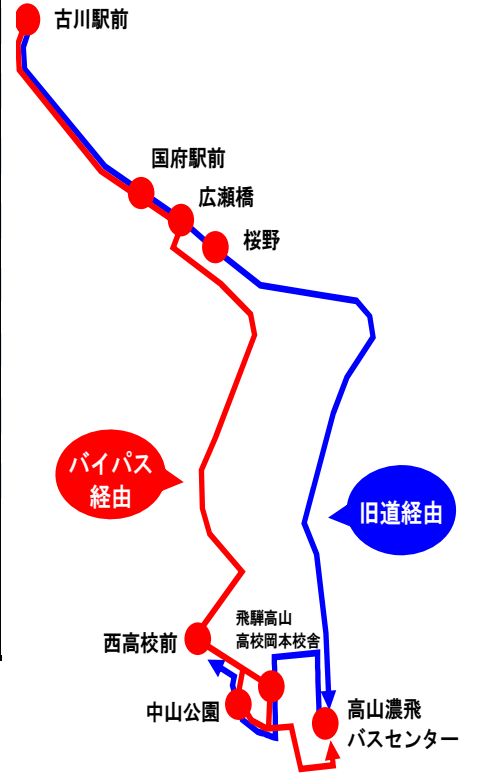


古川・国府地域 → 高山

バス停	運転日	バイパス 経由	バイパス 経由 ◆	◆	◆		◆	バイパス 経由 ◆	バイパス 経由 ◆	◇	バイパス 経由 ◆
濃飛バス神岡営業所						6:25					
野口			6:41			6:57	7:01		7:16		
古川駅前	5:45	6:55	7:00	7:05	7:10	7:15		7:25	7:30	7:40	8:00
宇津江二区	↓	↓	↓	↓	↓	↓		中山口 6:33	↓	↓	↓
四十八滝口	5:50	7:00	7:05	7:10	7:15	7:20		7:30	7:35	7:45	8:05
国府駅前	5:53	7:03	7:08	7:13	7:18	7:23		7:25	7:33	7:38	8:08
広瀬橋	5:54	7:04	7:09	7:14	7:19	7:24		7:26	7:34	7:39	8:09
桜野	↓	↓	7:10	7:15	7:20	7:25		7:27	↓	7:50	↓
桐生農協前	↓	↓	7:25	7:30	7:35	7:40		7:42	↓	8:05	↓
久美愛厚生病院	↓	↓	↓	↓	↓	↓		↓	↓	↓	8:20
西高校前	6:06	7:16	↓	↓	↓	↓		7:46	7:51	↓	8:25
ビッグアリーナ	6:07	7:17	↓	↓	↓	↓		7:47	7:52	↓	8:26
中山公園	6:08	↓	↓	↓	↓	↓		↓	↓	↓	8:27
飛騨高山高校岡本校舎	↓	7:19	↓	↓	↓	↓		7:49	7:54	↓	↓
高山濃飛バスセンター	6:20	7:32	7:35	7:40	7:45	7:50		7:52	8:02	8:15	8:39
高山工業高校			↓	↓	↓	●7:56		↓		↓	
飛騨高山高校岡本校舎			7:45	7:50	7:55					8:25	
中山公園			7:49	7:54	7:59					8:29	
西高校前			7:53	7:58	8:03					8:33	
山ゆり学園口			7:57	8:02	8:07					8:37	



◆土日祝および8/13~15、12/29~1/3運休 ●土日祝および学休日運休 ◇土日祝および8/13~15、12/29~1/3運行

※古川駅前6:00発特急バスは、古川駅前5:45発バイパス経由の路線バスに変更いたします。

※高山・古川線から高速バスへの乗り継ぎきっぷ(割引)を廃止いたします。

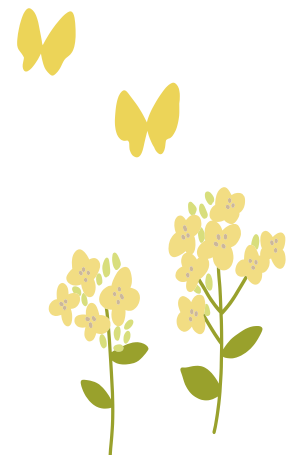
■...降車専用

高山 → 国府・古川地域

バス停	◆	◆	◆	◆	◆	◆	◆	◆	◆	◆	◆	◆	◆
高山濃飛バスセンター	15:10	15:40	16:10	16:40	17:10	17:40	18:00	18:10	18:40	18:45	19:10	19:40	20:10
飛騨高山高校岡本校舎	↓	↓	↓	↓	17:19	↓	18:09	↓	↓	↓	↓	↓	↓
ビッグアリーナ	↓	↓	↓	↓	17:21	↓	18:11	↓	↓	↓	↓	↓	↓
西高校前	↓	↓	↓	↓	17:22	↓	18:12	↓	↓	↓	↓	↓	↓
桐生農協前	15:15	15:45	16:15	16:45	↓	17:45	↓	18:15	18:45	18:50	19:15	19:44	20:14
桜野	15:29	15:59	16:29	16:59	↓	17:59	↓	18:29	18:59	19:04	19:29	19:57	20:27
広瀬橋	15:30	16:00	16:30	17:00	17:34	18:00	18:24	18:30	19:00	19:05	19:30	19:58	20:28
国府駅前	15:31	16:01	16:31	17:01	17:35	18:01	18:25	18:31	19:01	19:06	19:31	19:59	20:29
四十八滝口	15:34	16:04	16:34	17:04	17:38	18:04	18:28	18:34	19:04	中山口 19:59	19:34	20:02	20:32
宇津江二区	↓	↓	↓	↓	↓	↓	↓	↓	↓	↓	↓	↓	↓
古川駅前	15:42	16:15	16:42	17:15	17:48	18:12	18:38	18:45	19:12		19:45	20:10	20:45
細江駅前		16:24		17:24				18:54			19:54	●20:19	20:54
濃飛バス神岡営業所		17:00		18:00				19:30			20:30		21:30

◆土日祝および8/13~15、12/29~1/3運休 ●土日祝および学休日運休

※定期券でも両ルートの利用が可能です。



※時刻表の詳細につきまして、新聞折込時刻表またはホームページにてご確認の上ご利用くださいますようお願いいたします。