

りょうめんすくな

両面宿儺

セットきつぷ

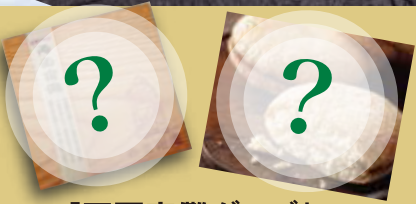
セット内容



高山～ほおのき平間
1日フリー乗車券



飛騨大鍾乳洞入場
※セットきつぷをご提示ください



「両面宿儺グッズ」と
「すくなスイーツ」
※セットきつぷをご提示ください

両面宿儺にまつわるお土産2ヶ付!

両面宿儺は高山市丹生川町が出生の地と伝わっており、「日本書紀」の記述では、「二つの体に顔が二つ、手と脚が四本あり、力強く軽捷で、左右に剣を帯び、四つの手で二張りの弓矢を用いた」とされています。宿儺は「武勇にすぐれ、神祭の司祭者で、農耕の指導者でもあり、飛騨地域にとって英雄的存在だった。」と伝えられています。両面宿儺セットきつぷはそんな飛騨の英雄「両面宿儺」のルートと謎を訪ねるきつぷです。

通常3,800円を

2,000円
(高山市おでかけ支援事業活用による特別料金)

販売金額 おとな(中学生以上)

販売期間 2022年2月28日(月)まで

販売箇所 高山濃飛バスセンター(6:15~19:00)

お問合せ

濃飛バス 高山濃飛バスセンター
TEL:0577-32-1688 (9:00~17:00)

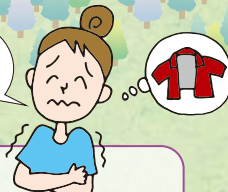


両面宿儺のルーツと謎を訪ねる探索マップ



両面宿儺は高山市丹生川町が出生の地と伝わっており、この地域には両面宿儺にまつわる場所が数多く残っています。丹生川の自然にふれながら、のんびりめぐってみてくださいね。

鍾乳洞の中は夏は12℃、冬は8℃！上着を持っていこう！



1日フリー乗車券があるからいろんな場所を自由に探索できるね！



千光寺 1600年前に両面宿儺が開山したと言われ、「円空仏の寺」としても知られています。※各施設は拝観料が必要です。

両面宿儺のお寺善久寺
両面宿儺菩薩像がまつられています。



両面宿儺の御膳石
朝廷との対戦前夜、この岩のそばに飯を盛り最後の晩餐をとったとされています。



善久寺 御膳石 鍾乳洞口バス停
※バス停より徒歩約5分



飛騨大鍾乳洞
標高900mと日本一高い場所に位置する観光鍾乳洞で、全長約800mにも及び見どころ豊富な国内屈指の鍾乳洞です。
●年中無休
●(7/16まで)9:00~16:00(開館16:30)
●(7/17~10月)8:00~17:00(開館17:30)
●(11~3月)9:00~16:00(開館16:30)



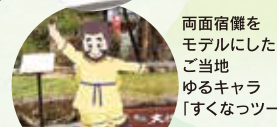
宿儺窟選拝所
両面宿儺が誕生、居住していたとされる両面宿儺洞の選拝所です。(駐車場から徒歩約1分)

「両面宿儺グッズ」はこちらでお受け取りください。

セットきつぷをご提示ください



「恋人の聖地」のモニュメントや鐘、♡の白いベンチも



両面宿儺をモデルにしたご当地ゆるキャラ「すくなツッ」



両面宿儺を偲んで開催されるお祭りに使用されていた巨大な宿儺鍋

セットきつぷをご提示ください



高山市丹生川支所前の両面宿儺のモニュメント
町方バス停より徒歩約5分。



飛騨大鍾乳洞入口の両面宿儺のモニュメント



宿儺の湯(ジョイフル朴の木)

北アルプス乗鞍岳山麓地下1,000mから湧出する天然温泉、飛騨にゆうかわ温泉宿儺の湯。神経痛や筋肉痛など多くの効能が知られています。
●休館日/毎週水曜日 ※ただし、7月下旬~8月・冬期間は無休
●13:00~19:30 ※土日は11:00~19:30
※入浴料はセットきつぷに含まれておりません。

ほおのき平スキー場のグレンデ沿いに建っているので眺めは最高！



高山濃飛バスセンター(平湯・新穂高線に乗り)

「すくなスイーツ」はこちらでお受け取りください。セットきつぷをご提示ください

濃飛バス



平湯・新穂高線の運行時刻は、こちらをご覧ください→

