

# 濃飛グリーンツアー

No.103  
発行日  
4月17日

2024. 4月～8月

初夏の旅



WEB予約・ツアーの最新情報はこちら！

●記載の代金は全てお一人様当たりの税込金額です。 ●画像は全てイメージです。

便利でお得な **ネット予約** をご利用いただくと

お一人当たり  
**1,000円引**  
となります！

ネット予約で  
必要なもの

●クレジットカード  
旅行代金のご決済を  
行っていただけます。

●メールアドレス  
予約確認書や最終行程表を  
お送りいたします。  
迷惑メール対策などで、  
メールの受信を  
制限されている方は、  
@nouhibus.co.jp を  
受信できるようにあらかじめ  
登録をお願いいたします。

●ご予約から催行決定～ご出発当日までの流れ

1. お好みのコースのページ予約ボタンを押してください。 [予約する]
2. 出発日カレンダーが出てくるので、ご希望の出発日を押してください。
3. ご参加人数を選ぶ (10名まで選択) 11名以上はお電話にてお問い合わせ。
4. 取引条件説明書を電磁的方法 (web サイトと e-mail) でお渡しさせていただく事に同意いただけます。このページ上でも確認できますので、必ずご確認ください。

5. Web での予約が  
初めてのお客様は

今までにご利用で  
メールアドレス  
パスワード  
お分りのお客様は

メールアドレスとパスワードを  
ご入力の上ログインボタンを  
押してください。 (情報の入力が  
簡略化でき、お客様用のページ  
が作成されます。) パスワードを  
お忘れのお客様は、お電話にて  
お問い合わせください。

6. お客様のお名前、生年月日、ご住所、ご連絡先などをご入力ください。  
\*お客様の個人情報のお取り扱いにつきましては、弊社個人情報保護方針を  
策定しておりますのでご確認くださいませようお願いします。  
\*必須の項目は、必ずご入力いただく必要があります。
7. 予約内容の確認画面が表示されます。  
内容に問題がなければ [予約する] を押してください。
8. これで予約は完了です。ご予約いただいた際にご希望の指定いただいた  
メールアドレスに「予約完了メール」が送信されます。
9. ツアーには、最少催行人員が設定されています。ツアーの最少催行人員に達  
しない場合は、ご予約いただいたツアーが取り消しになる場合もあります。その  
際は、お代金を全額お返し (クレジットカード利用の返品処理) 致します。
10. 催行決定ツアーのご出発の2週間から10日前までに最終行程表をお送り  
いたします。最終行程表には、お客様のお名前、出発日、乗車場所、乗車時間、  
号車別 (1台で運行する際は号車別は表示されません) などが記載されて  
います。間違いがあるときは、お早目にお知らせください。
11. ご出発の3日前頃にお電話で、当日のご確認をさせていただきます。
12. ご旅行当日乗務員が、ご乗車場所へ参ります。お気をつけてお出かけ下さい。

乗車場所のご案内

乗用車で越したお客様はマウントエースから乗車ください



古川 (飛騨古川駅バス停) から高山 (高山濃飛バスセンター) までは路線バスもご利用いただけます。ご自宅の近くからご参加いただけます。 (旅行代金に含まれます)

3列シートバスで行く  
阪九フェリー デラックス和洋室で行く全食事付

## 山陰山陽 周遊5日間

秋芳洞・萩・山口 瑠璃光寺・岩国 錦帯橋・  
世界遺産 宮島 厳島神社・世界遺産 石見銀山・  
出雲大社・足立美術館



足立美術館  
\*展示替えのため新館は  
お入りいただけません。  
本館はご利用できます。

GTS032  
4泊5日  
山陰山陽



出雲大社



厳島神社



錦帯橋



ユウベルホテル松政



グランドプリンスホテル広島



皆生つるや

出発日 6月11日(水)

|         |                 |                     |
|---------|-----------------|---------------------|
| 2名様1室利用 | 旅行代金<br>お一人様あたり | ネット予約の方は<br>お一人様あたり |
| おとな/こども | 169,000円        | 168,000円            |

- 露天風呂が源泉掛け流しの温泉が楽しめるだけのユウベルホテル松政
- 瀬戸内海を望むリゾートホテルグランドプリンスホテル広島
- 海洋性ミネラルが豊富で保温効果抜群の温泉で知られる皆生つるや
- 新門司港までのフェリーは、大阪 (泉大津港) より「阪九フェリー」を利用、客室は、デラックス和洋室をご用意いたしております。大浴場や露天風呂などの設備もありゆったりお寛ぎいただけます。
- 荷物になるご宿泊の荷物 (着替えなど) は事前に弊社スタッフが受け取りに参り当日のバスに積み込みます。
- ネックピロー、簡易スリッパ付。

|   |                                                                                                                          |             |
|---|--------------------------------------------------------------------------------------------------------------------------|-------------|
| 1 | 古川町若宮駐車 6:50 → 高山駅西口 7:20 → マウントエース 7:40 → 奈良 (昼食) → 薬師寺 → 泉大津港 ～ 阪九フェリー (泊)                                             | ● 泊 ● 昼 ● 食 |
| 2 | ～ 新門司港 → 関門橋 → 秋吉台カラスト台地 → 秋芳洞 (見学) → 萩城下町 (散策) → 萩 (昼食) → 萩市内 (東光寺、松陰神社、松下村塾) → 瑠璃光寺 ※1 (拝観) → 湯田温泉 16:20 ユウベルホテル松政 (泊) | ● 昼 ● 食 ● 泊 |
| 3 | ホテル 9:00 → 日本三橋 岩国・錦帯橋 → 岩国 (昼食) → 宮島口 ～ 世界遺産 宮島・厳島神社 (拝観、買物) → 宮島口 → 広島・平和記念資料館、広島平和公園 → 広島市内 17:30 グランドプリンスホテル広島 (泊)   | ● 昼 ● 食 ● 泊 |
| 4 | ホテル 8:30 → 世界遺産 石見銀山・大森の街並み (散策・昼食) → 出雲大社 (拝観、買物) → 横山大観の作品と世界が認めた日本庭園・足立美術館 (見学) → 米子 皆生温泉 17:40 皆生つるや (泊)             | ● 昼 ● 食 ● 泊 |
| 5 | ホテル 8:30 → 米子駅 10:36 → 岡山駅 12:47/13:40 → 名古屋駅 15:19/15:40 → 古川町 18:30頃 → マウントエース 19:00頃 → 高山駅西口 19:10頃 ● 昼食は、特急やくも内に弁当昼食 | ● 昼 ● 井 ● 食 |

\*1 瑠璃光寺五重塔は修復工事のため、見ることはできません。瑠璃光寺本堂は拝観いただけます。

4列シートバス

## 立山黒部アルペンルート 通り抜け (扇沢 → 立山)

資料提供: 関西電力株式会社

GTD167  
日帰り  
立山



北アルプスを貫き、  
富山と長野を結ぶ  
山岳観光ルートを通り抜け。

出発日 5月6日(8) 12日(火) 14日(木) 19日(火) 28日(火) 30日(木)

|                              |                                            |                               |                        |                       |
|------------------------------|--------------------------------------------|-------------------------------|------------------------|-----------------------|
| 6月5日(土) 15日(土) 22日(土) 29日(土) | 7月6日(土) 11日(土) 19日(金) 21日(日) 27日(土) 31日(木) | 8月20日(火) 24日(土) 26日(月) 29日(木) | 9月12日(火) 19日(木) 28日(土) | 10月1日(火) 6日(日) 20日(日) |
| 旅行代金<br>お一人様あたり              |                                            | ネット予約の方は<br>お一人様あたり           |                        |                       |
| おとな                          |                                            | 25,900円                       |                        |                       |
| こども                          |                                            | 20,900円                       |                        |                       |

高山 7:10 → 扇沢駅 (電気バス) → 黒部ダム (徒歩) → 黒部湖 (ケーブルカー) → 黒部平 (ロープウェイ) → 大観峰 (トrolleyバス) → 室堂 (散策) (高原バス) → 美女平 (ケーブルカー) → 立山駅 → 高山 19:30頃

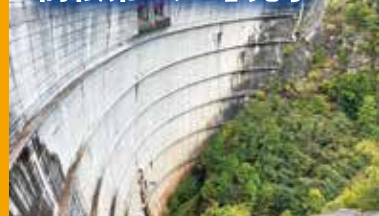
3列シートバス

## インフラ見学バスツアー

西日本と東日本の周波数を変換する  
「飛騨変換所」と

アーチ式コンクリートダム  
「高根第一ダム」と

中空重力式コンクリートダム  
「高根第二ダム」見学



中部電力グループ様にご協力  
いただき、普段は見学する事のない  
施設を今回特別に見学いたします。

最小催行人員: 16名 出発日 5月12日(日)

|                 |  |                     |  |
|-----------------|--|---------------------|--|
| 旅行代金<br>お一人様あたり |  | ネット予約の方は<br>お一人様あたり |  |
| おとな             |  | 13,800円             |  |
| こども             |  | 12,800円             |  |

\*ツアーの特性上、ご参加は  
小学5年生以上とさせていただきます。

高山 8:30 → 飛騨変換所 (見学) → 高根第一ダム 駐車場 (弁当昼食) → 高根第一ダム (見学) → 高根第二ダム 天端 (見学) → 高根第二ダム (見学) → 高山 17:45頃